

# Erikoistyösaumaraudoitteet

## Erikoistyösaumaraudoitteiden suunnitteluohje:

1. Valitse esitteestä raudoitetyyppi ja malli LP-Y, LP, tai LP-V esim. LP-V, D-malli
2. Valitse koteloleveys 45 - 260mm esim. 180mm
3. Määritä teräskoko T 8, 10 tai 12mm(A500HW) esim. T 10
4. Määritä teräsjaako k 100, 120, 150, 200mm jne. esim. k 100
5. Määritä terästen L1, L2, L3 mitat esim. L1=180mm  
L2=160mm  
L3=300mm

– Käytä mitoituksen sallimia pienimpiä mittoja

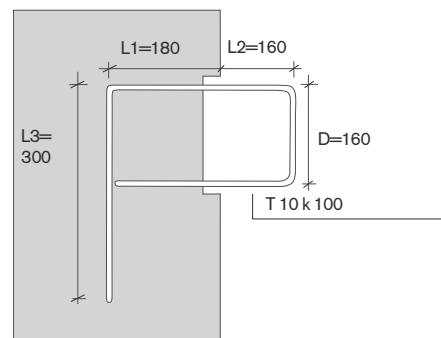
Esimerkin työsaumaraudoitteen tunnus:

**LP-V 180-10/100, D-malli**

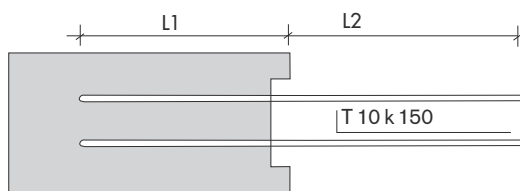
L1=180mm

L2=160mm

L3=300mm



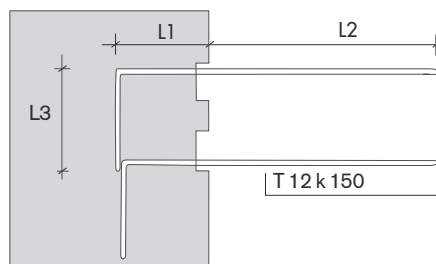
## Esimerkkejä valmistetuista erikoistyösaumaraudoitteista



**LP-YY 150-10/100**

L1= 400

L2= 400



**LP-Y 100-12/150**

L1= 300

L2= 500

L3= 250

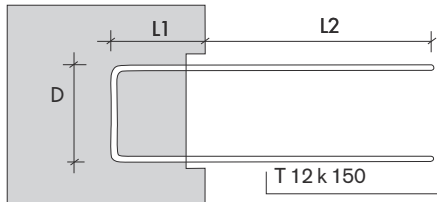
teräs epäkeskeisesti kotelossa

Rakennustuote  
**RISTIMÄKI OY**

Puh. 0400 625 248

ristimaki@rakennustuoteristimaki.fi

www.rakennustuoteristimaki.fi

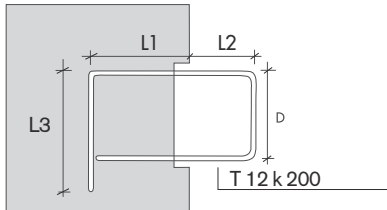


**LP 260-12/150**

L1= 250

L2= 600

D= 240



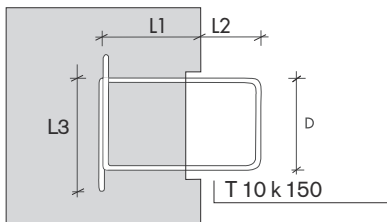
**LP-V 260-12/200, D-malli**

L1= 250

L2= 220

L3= 300

D= 240



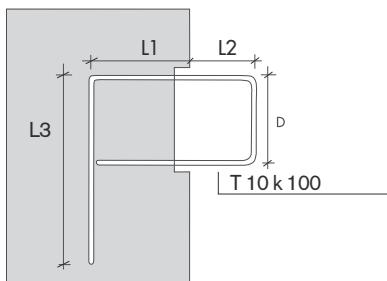
**LP-V 170-10/150, C-malli**

L1= 250

L2= 170

L3= 200

D= 150



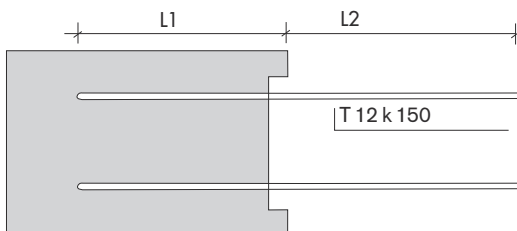
**LP-V 180-10/100, D-malli**

L1= 180

L2= 160

L3= 300

D= 160



**LP-YY 260-12/150**

L1= 500

L2= 500

Rakennustuote  
**RISTIMÄKI OY**

Puh. 0400 625 248

[ristimaki@rakennustuoteristimaki.fi](mailto:ristimaki@rakennustuoteristimaki.fi)

[www.rakennustuoteristimaki.fi](http://www.rakennustuoteristimaki.fi)